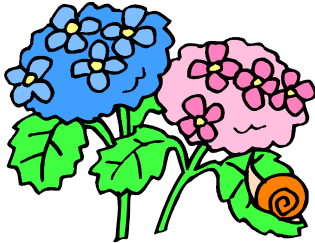


マルトミ です

6・7月号 (隔月刊)



日頃のご愛顧に心より御礼申し上げます。

お知らせ

- ☆ 7月9日(土)・10日(日)はマルトミ感謝祭です。農業機械・除雪機・家庭関連商品の特価での展示販売に加え、すでに恒例となった三条の職人さんによるクワ刃物の修理販売やみどりの市場(これだけ日曜限定)など、今回もにぎやかに開催します。ぜひ皆様でお出かけください。
- ☆ 当社では5月より店舗ショールームのレイアウトを一新しました。各メーカーのコーナーをより充実させ、6月・7月はとくに草刈機・芝刈機を中心に展示して皆様のお出でをお待ちしています。
- ☆ ショールームに常設の「上越の水辺の生き物」の水槽や、面白い生き物の展示(4~6月は世界のフンチュウ標本)もぜひご覧ください。

マルトミカレンダー (6月~8月) 赤色は休業日

6月							7月							8月						
日	月	火	水	木	金	土	日	月	火	水	木	金	土	日	月	火	水	木	金	土
			1	2	3	4						1	2		1	2	3	4	5	6
5	6	7	8	9	10	11	3	4	5	6	7	8	9	7	8	9	10	11	12	13
12	13	14	15	16	17	18	10	11	12	13	14	15	16	14	15	16	17	18	19	20
19	20	21	22	23	24	25	17	18	19	20	21	22	23	21	22	23	24	25	26	27
26	27	28	29	30			24	25	26	27	28	29	30	28	29	30	31			
							31													



本社: 上越市西田中236-9(企業団地内)

TEL(025)524-1181 FAX(025)524-1184

E-mail: info@maru-takada.com

ホームページ www.maru-takada.com

草刈機・芝刈機のおすすめ品一例

この時期、いろんなところでさまざまな製品が売られていますが、使いごちと安全性から、やはり一流メーカー品をおすすめします。ショールームにはここにあげた商品以外にも多数展示してあります。

刈払機



共立 SRE2355UG 37,800円
ECOエンジン搭載のGoGo刈払機



ゼノア BK2650EZ ~~85,470円~~
使いごち抜群のクルクルカッター



ホンダ UMK425
~~59,325円~~
4サイクルエンジン搭載機



刈払機を使いたいけれど高速回転する刃がこわいという方には、

刈刃の代わりに**ナイロンカッター**をおすすめします。

ナイロンのひもを回転させて草を刈るので、万一足などに当たっても安全です(3700円より)。飛び散った草をガードして

衣類を汚さない**カバーQ**も好評販売中です(3500円)。



自走式の草刈機・あぜ草刈機・芝刈機



ホンダ草刈機 UM2160 ~~205,065円~~
広い面積の雑草刈りに最適の草刈機



ホンダ芝刈機 HRG415 ~~103,425円~~
家庭用のエンジン自走芝刈機



共立あぜ草刈機
AZ850A-249,900円
斜面刈に大人気のあぜ草刈機

草刈り作業を安全に行うために

刈払機を使われるときの大切なポイントをあげておきますので、ご参考にしてください。

- ① 体調の悪いときは作業をしない。
- ② すそじまり・そでじまりの良い草刈作業に適した服装に加え、保護メガネ・防振手袋・作業靴などを着用する。
- ③ 作業前に各部の点検を行う(特に刈刃の取付状況)。
- ④ エンジン始動時には、周囲に人がいないことを確認する。
- ⑤ エンジン始動時には、刈刃が地面に触れていないかを確認する。
- ⑥ 刈刃を地面に当てて小石などを飛ばさないよう注意する。
- ⑦ 作業中は近くに人を近づけない。
- ⑧ 傾斜地での作業は一步ずつ足場を確認してすべらないように行う。
- ⑨ 操作カンを離すときは必ずエンジンを止める
- ⑩ 機械の調子が悪くなったらすぐに作業をやめてエンジンを止める。



ハスクバーナ・ゼノアのコーナーを新設しました



5月より ハスクバーナ・ゼノアの専用展示コーナーを設けました。ゼノアの主力扱い製品のチェンソー・刈払機などに加え、ハスクバーナの小物商品やアクセサリなどもいろいろ陳列し実際に手にとってご覧いただけるようになりました。展示されていないゼノア商品・ハスクバーナ商品も、カタログで選んでご注文いただければ1～2日でお取り寄せできますので、どうかご利用をお願いします。

それとあわせて、他のメーカーの商品展示も充実させておりますのでぜひご覧ください。

この夏、お子さん、お孫さんといっしょに虫と遊んでみませんか

マルトミとは直接関係がありませんが、7月に行われる下記の行事に当社の富取が講師で参加します。童心に帰って虫と遊んでみたいと思われた皆さんはぜひご参加ください。



7月 3日(日) 二貫寺の森 昆虫植物観察会 お申込みは上越市農林水産整備課まで TEL 526-5111

7月16日(土) 安塚 城山での昆虫観察会 お申込みは安塚自然友の会まで TEL(050)2020-1376 豊岡

7月17日(日) 上越科学館 昆虫標本教室 お申込みは上越科学館まで TEL 544-2122 リージョンプラザ上越

お客様訪問

上越市 肉のたなべ様

(株)肉のたなべ、田辺会長(写真)の想いは「食のリサイクル」。この信念に基づき、いろいろな事業を展開してこられました。

焼肉の上越食道園と食料品のバックス館は皆様にもおなじみかと思いますが、もう一つのおすすめスポットが、NIKU-TANA バーベキューガーデンです。岩木の雑木林の中に開けた明るい空間に並ぶ12棟のコテージに加え、80名収容の屋内会場も



ありますので、荒れた天気の日でも快適に過ごすことができます。最大の魅力は、手ぶらで来てバーベキューを楽しんだあと、後片付けなしで手ぶらで帰れる手軽さで、それにかかる費用は、食材費と、お一人500円(小学生未満300円)の施設利用料のみです。ご利用人数は2,3人からオーケーで、シーズン中は無休、夜間の利用もできます。但しご予約が必要で、とくに休日は混み合うため早めにご連絡をいただきたいとのことです。

緑が鮮やかなこの季節、ご家族、友人同士、会社の親睦会などでぜひご利用ください。



お申込・お問合せは、

上越市春日山町1-7-8

肉のたなべ

TEL (025) 524-0002

ホタルブクロ 雨の好きな貴婦人



毎年梅雨の季節になると、その雨を待っていたように60cmほどの花茎をぐんぐんと伸ばし、釣鐘型の大きな花をつけるホタルブクロ、栽培種のカンパヌラなどと同じなかまで、このあたりではちょっとした山手の雑木林の縁や草原、海岸に近い松林の中などに多く見られます。上越近辺のものはヤマホタルブクロという東北南部から近畿地方の山地に広く見られる種類です。通常のものにくらべ、全体毛が多く、がくにそっくり返る部分がない...等の違いがあります。花の色には変化が多く、釣鐘の上部にさつと紅を刷いたようなものや、全体に美しいロゼワインのような色になるものなどさまざまですが、釣鐘の内側にはえんじ色の細点が入ります。雨の雫にぬれてうつむいた姿になんともいえない風情を感じさせられる花です。

人目につく花だけに方言も多く記録され、その数は120以上にも達します。咲く季節に関連したアメフリバナ、アメツプリ、花の形から連想されたと思われるトウロバナ、チョウチンバナなどの名が長野県を中心に数多く採集されています。ホタルグサ、ホタルバナなどの名もありますが、これはちょうど咲く時期がホタルの飛ぶ季節と重なるためのようです。

ホタルブクロの名について、牧野図鑑などには「子供がホタルを捕まえて、包む。」とあり、疑う余地もないような書き方です。でも本当にそうでしょうか？ 私の周りにそのような体験をした人はおりませんので、実際に子どもの頃、そのようにして遊んだ人がいたら教えてもらいたいと思うのですが、もし捕まえて入れたとして、ホタルが逃げないようにするのが大変で、持ち運びにも不便な気がします。これに関しては、足田輝一さんの「草木夜ばなし・今や昔」という本に別の本からの引用として「ホタルはこの花に入れるのではなく、ネギの枯れた葉に入れるのだ。」と書かれていて、こちらのほうが現実的なような気がします。案外、この説はホタルブクロの名前から生まれた大人のロマンチックな連想のような感じがしないでもありません。

ではもうひとつの語源説、これも昔からの説ですが、「火垂る袋」に由来するというもので、江戸時代の辞書類などに出る「火垂る」はすなわち提灯を指す言葉で、花の形からの連想です。いまでも仙台付近では提灯のことを「ほたるぶくろ」と呼ぶとのこと。

さて、蛍袋と火垂る袋、この文を読まれている方々は、どちらのほうが真実に近いと思われますでしょうか。